

CROWN

ecologic™

Clean Environment. Smart Business.





Thông điệp từ Chủ tịch

Hai nguyên nhân lớn nhất để thành công về mặt bền vững của Crown chính là động lực và cam kết của nhân viên trong việc coi bền vững là ưu tiên hàng đầu trong mọi việc họ làm. Nhiều người sẽ nói với bạn động lực này dựa trên niềm tin rằng việc bảo vệ môi trường đơn thuần là việc đúng đắn cần làm, và thành công của chúng ta phần lớn là nhờ triết lý cơ bản này.

Tuy nhiên, sự thành công của công ty còn được nhân lên gấp bội khi chúng ta khai thác năng lượng và cam kết từ nhân viên vì mục tiêu bền vững thông qua những chương trình chính thức như Crown ecologic. Một ý tưởng đơn lẻ tạo sự khác biệt ở cấp cơ sở có thể mang lại kết quả thậm chí còn lớn hơn nữa khi được triển khai trên toàn tổ chức khắp toàn cầu của chúng ta, khi hàng chục nghìn nhân viên và cả khách hàng tiếp cận nó.

Nhìn chung, những ý tưởng riêng lẻ này phát triển thành các thực hành kinh doanh thông minh, giúp thúc đẩy một môi trường sạch đẹp và làm phong phú trải nghiệm của nhân viên và khách hàng – mục tiêu hàm chứa trong lời hứa về sinh thái của Crown.

Bảo vệ môi trường đơn giản là việc đúng đắn cần làm.

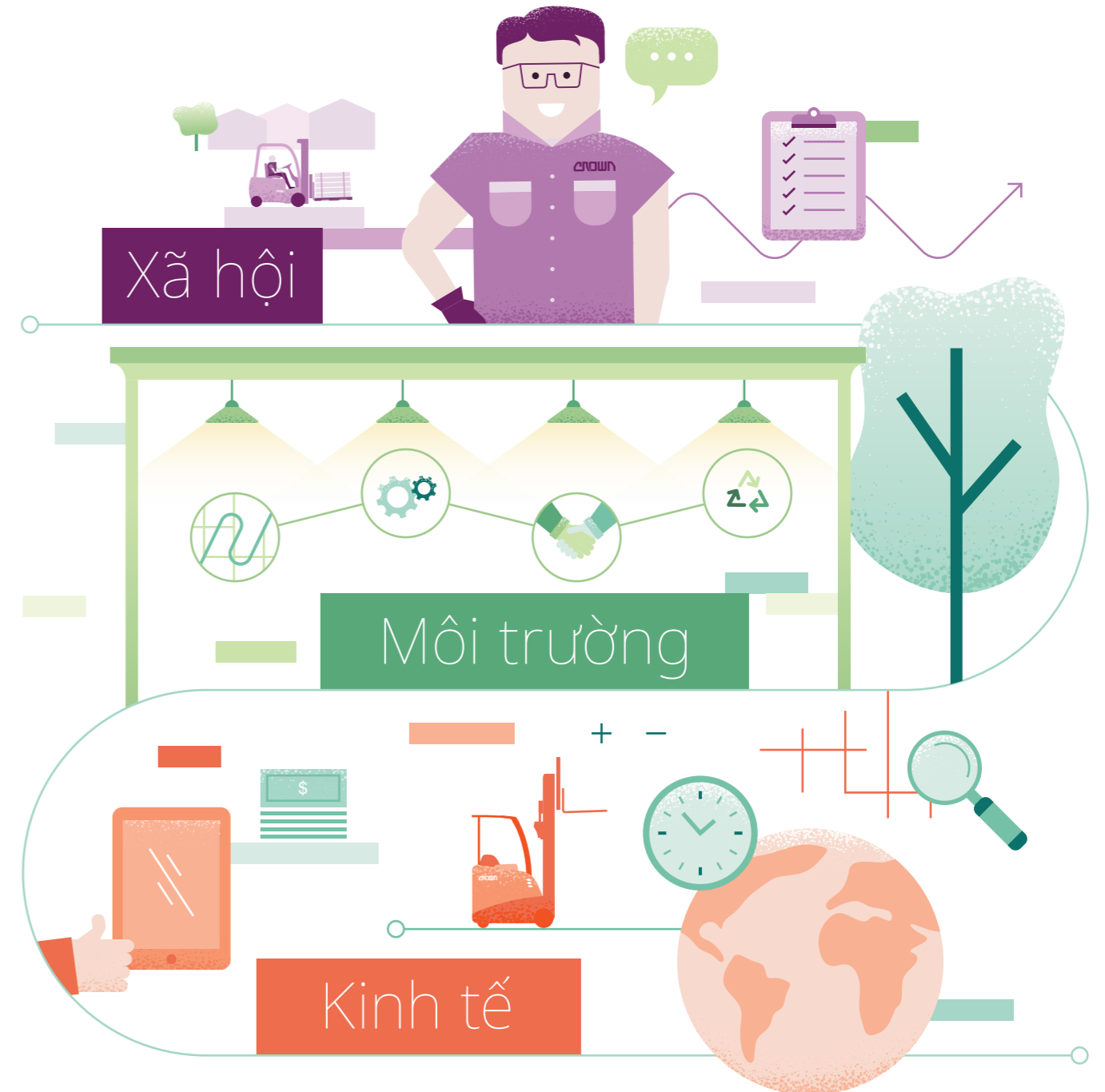
Khi những nỗ lực về bền vững của chúng ta ngày càng phát triển, cách tiếp cận của chúng ta trong việc truyền tải không chỉ là triết lý đằng sau Crown ecologic mà còn cả với thành công thu được từ đó, cũng biến chuyển như vậy. Báo cáo này là một ví dụ cho sự phát triển ấy khi chúng ta áp dụng hướng dẫn về Sáng kiến báo cáo toàn cầu (GRI), hướng dẫn được công nhận là tiêu chuẩn quốc tế cho báo cáo bền vững.

Là một công ty vượt trội về đổi mới, Crown tiếp tục phát triển các sản phẩm và quy trình của mình để thu được năng suất và hiệu quả cao hơn nữa theo cách mà chúng ta, và cả khách hàng của chúng ta, làm việc mỗi ngày. Chúng ta tiếp cận chương trình Crown ecologic với chính tinh thần này, chung tay cùng nhân viên ở tất cả các cấp trong công ty, làm cầu nối cho sức sáng tạo, năng lượng và niềm đam mê của họ để tìm những cách mới giúp cải thiện tình trạng xã hội, môi trường và kinh tế cho các thế hệ tương lai.

Jim Dicke III
Chủ tịch

CÁC CỘT MỐC BỀN VỮNG

Những Lĩnh Vực Trọng Tâm của Crown



Nhân Viên và Cộng Đồng của Crown

Cam kết bền vững của Crown bắt đầu từ chính các nhân viên. Trước thách thức cần hiểu rõ tác động tới cam kết doanh nghiệp bền vững của Crown từ hành vi hàng ngày của mình, nhân viên biết rằng chính những hành động nhỏ lại có thể góp phần làm nên sự khác biệt lớn. Nhân viên của Crown là lực lượng đứng sau sự thành công của công ty. Họ được phép nêu lên các gợi ý và đưa ra quyết định có trách nhiệm với môi trường và có thể cải thiện các quy trình trên toàn công ty.

Sự đa dạng trong lực lượng lao động của Crown đảm bảo có nhiều quan điểm khác nhau được trình bày. Crown xây dựng một nền văn hóa của những con người đam mê, nơi nhân viên cảm thấy được truyền cảm hứng, được biết đến và được trao cho khả năng tạo nên sự khác biệt. Các mối quan hệ đối tác gần gũi giữa Crown với mạng lưới lãnh đạo và nhóm hỗ trợ người khuyết tật giúp đảm bảo mọi tiếng nói trong tổ chức đều được lắng nghe và tôn trọng.

Nhân viên của Crown là lực lượng đứng sau sự thành công của công ty.

Từ thiết kế xe nâng thông minh đến việc vận chuyển và nhiều hơn nữa, Crown đưa ra một cách tiếp cận toàn diện đối với vấn đề an toàn, tạo dựng một nơi làm việc an toàn và hỗ trợ lẫn nhau, nơi nhân viên và khách hàng của Crown có thể thỏa sức phát triển.

Những sáng kiến sức khỏe khu vực và cơ hội phát triển cá nhân và nghề nghiệp cũng truyền động lực để nhân viên trở thành những người tích cực tham gia vào các thực hành bền vững của Crown. Chương trình Crown HealthWise tổ chức khám sức khỏe liên tục, cung cấp tài nguyên giáo dục và lời khuyên để giúp nhân viên có một cuộc sống tốt nhất, cả ở nhà lẫn nơi làm việc.

Trung tâm giáo dục Crown dành hơn 150 khóa học phát triển được thiết kế để giúp nhân viên thành công, không chỉ ở vị trí hiện tại mà còn cả ở những vị trí mà họ khao khát và không ngừng phát triển sự nghiệp để hướng tới đó. Những chương trình đào tạo này cũng bao gồm các cơ hội phát triển cá nhân với khả năng có nhiều tác động vượt xa ngoài nơi làm việc.

Nhân viên của Crown nắm bắt được tinh thần không ngừng cải thiện này và mở rộng phạm vi áp dụng thực hành bền vững và hành vi có trách nhiệm với môi trường sang các cộng đồng riêng của mình. Cùng với cam kết tái phát triển đất đai và tận dụng lại các công trình làm cơ sở hoạt động của Crown, những nỗ lực này đã giúp gìn giữ không gian xanh và truyền sinh lực cho những cộng đồng nơi chúng ta sống, làm việc và vui chơi.

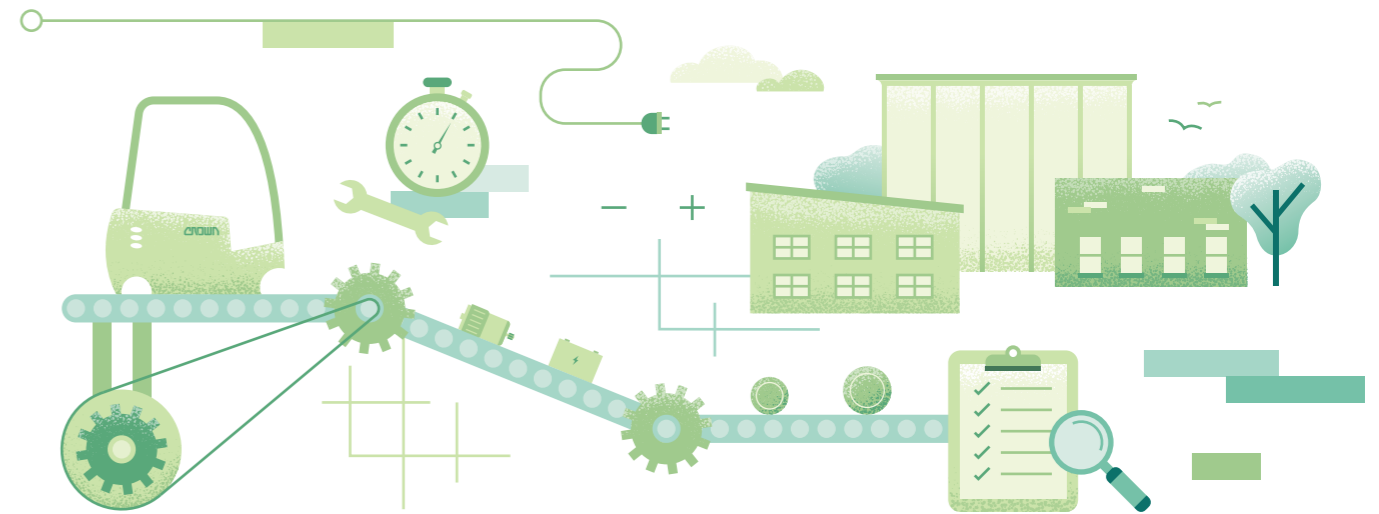


Cơ Sở Vật Chất và Quy Trình của Crown

Trách nhiệm quản lý môi trường luôn là cách sống tại Crown suốt nhiều thập niên, và công ty có ý muốn tiếp tục cách tiếp cận đa diện này đối với việc gìn giữ môi trường trong nhiều thập niên tới. Crown tin rằng đơn giản đây là việc đúng đắn cần làm, là việc làm có trách nhiệm cho các thế hệ tương lai.

Không như những nhà sản xuất khác vốn tìm nguồn cung ứng cho hầu hết linh kiện của mình, Crown sản xuất phần lớn (tận 85%) số bộ phận dùng trong xe nâng của hãng. Các quy trình tinh gọn, hợp nhất theo chiều dọc của Crown cho phép hãng kiểm soát toàn bộ việc thiết kế và sản xuất. Bằng việc coi bền vững là ưu tiên hàng đầu, mức độ kiểm soát này giúp công ty đạt được mức tuân thủ về môi trường mà các nhà sản xuất thuê ngoài khác khó có thể duy trì được.

Crown sản xuất đến **85%** bộ phận được sử dụng trong xe nâng của mình.



Trên quy mô toàn cầu, Crown nỗ lực để đạt được hiệu suất vượt trội trong khi vẫn duy trì những sáng kiến không ngừng giảm thiểu lãng phí không cần thiết. Thông qua các cơ sở của mình, hãng áp dụng quy tắc chung là luôn tiết kiệm khi có thể, cắt giảm khi cần và đảm bảo việc này được thực hiện một cách an toàn. Công ty làm việc không ngừng nghỉ để khám phá và triển khai các cơ hội làm nên sự khác biệt bền vững – cải

thiện chất lượng không khí, giảm lượng tiêu thụ nước, chất thải và năng lượng, tăng hiệu suất sản xuất và tái chế.

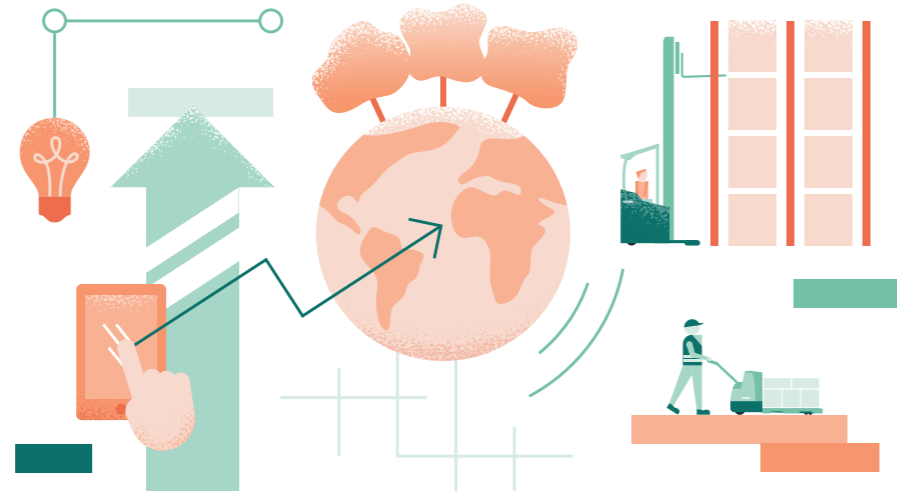
Crown tiếp tục triển khai các sáng kiến bổ sung về tối ưu hóa chuỗi cung ứng để giảm thiểu lượng khí thải liên quan tới các yêu cầu vận chuyển, đồng thời xây dựng mối quan hệ công việc lành mạnh, có đạo đức với các nhà cung cấp và yêu cầu họ phải tuân thủ tất cả quy

định pháp luật hiện hành liên quan tới thực hành tuyển dụng và quyền con người, đặc biệt là vấn đề chống lao động trẻ em.

Crown tự hào là cơ sở đạt chuẩn không bãi thải và đạt chứng nhận ISO 14001, điều này càng nhấn mạnh cam kết bảo tồn tài nguyên và bảo vệ môi trường của hãng ở những cộng đồng nơi hãng hoạt động.

Sản Phẩm và Công Nghệ của Crown

Crown hiểu rằng thực hành thông minh, bền vững có ý nghĩa cả về môi trường và kinh tế. Là một công ty toàn cầu hoạt động tại hơn 80 quốc gia, hãng có khả năng nhân tác động của nguyên tắc bền vững lên gấp nhiều lần để giúp tiết kiệm thời gian, tiền bạc và tài nguyên thiên nhiên. Bằng cách thiết kế sản phẩm của mình hoạt động vì khách hàng một cách tối ưu, Crown triển khai những nỗ lực này tại hàng nghìn công ty trên khắp thế giới.



Với các hoạt động trên khắp thế giới, Crown có khả năng nhân tác động từ thực hành bền vững của mình lên gấp bội.

Crown làm việc không ngừng nghỉ để mang đến những mẫu xe nâng chất lượng cao, tiết kiệm năng lượng, sử dụng ít bộ phận hơn, cần bảo trì ít hơn, sinh ra ít khí thải hơn và có tuổi thọ lâu hơn so với sản phẩm của các nhà sản xuất khác, đồng thời nâng cao trải nghiệm của khách hàng thông qua việc cải thiện năng suất, giảm tổng chi phí sở hữu và giảm thiểu tác động môi trường. Mọi sản phẩm và dịch vụ mà Crown cung cấp đều được đánh giá thường xuyên xem có khả năng cải thiện về sức khỏe và an toàn không.

Crown đồng nghĩa với công nghệ cải tiến và hãng không ngừng tìm kiếm các cách triển khai tiến bộ công nghệ mới nhất nhằm nâng cao quy trình thiết kế và sản xuất của mình cũng như hiệu năng của xe nâng. Crown được coi là hãng tiên phong trong việc áp dụng công nghệ pin nhiên liệu hydro trong việc xử lý vật liệu, là nhà sản xuất xe nâng đầu tiên giới thiệu một chương trình chứng nhận pin nhiên liệu cho các dòng xe nâng điện của mình. Đã có nhiều chương trình tương tự được giới thiệu cho dòng bình điện lithium-ion hiệu suất

cao. Giải pháp quản lý đội xe và người vận hành InfoLink™ đạt giải thưởng, tính năng phanh e-Gen™, Xpress Lower™ và công nghệ nâng và nhả hàng từ xa QuickPick™ của Crown chỉ là một số ít ví dụ về cách mà những công nghệ mới của Crown đang giúp khách hàng trở nên hiệu quả hơn, năng suất hơn, thu được lợi nhuận cao hơn và cuối cùng là bền vững hơn.

Thậm chí cả dịch vụ hỗ trợ khách hàng của Crown cũng áp dụng công nghệ mới nhất để phản hồi khách hàng một cách nhanh chóng và hiệu quả. Crown Integrity Service System™ sử dụng một nền tảng dịch vụ di động và xe tải dịch vụ theo dõi bằng GPS để cung cấp dịch vụ bảo dưỡng, sửa chữa và thay thế linh phụ kiện nhanh chóng và đáng tin cậy trong thời gian và quãng đường ngắn nhất.

Quản lý mức tiêu thụ năng lượng, giảm thiểu chất thải và tối đa hóa tuổi thọ xe nâng chỉ là một vài ví dụ về cách Crown sử dụng các thực hành, sản phẩm và công nghệ bền vững của mình để mang lại giá trị kinh tế cho khách hàng.

Chính Sách Bền Vững

Crown cam kết thúc đẩy tính bền vững bằng việc hoạt động theo một cách có trách nhiệm với môi trường, xã hội và kinh tế. Crown nỗ lực kết hợp các cân nhắc về bền vững vào trong thực hành kinh doanh của mình để tiếp tục mối quan hệ trung thực với nhân viên, khách hàng, nhà cung cấp, nhà thầu và cộng đồng. Như vậy, Crown cam kết như sau:

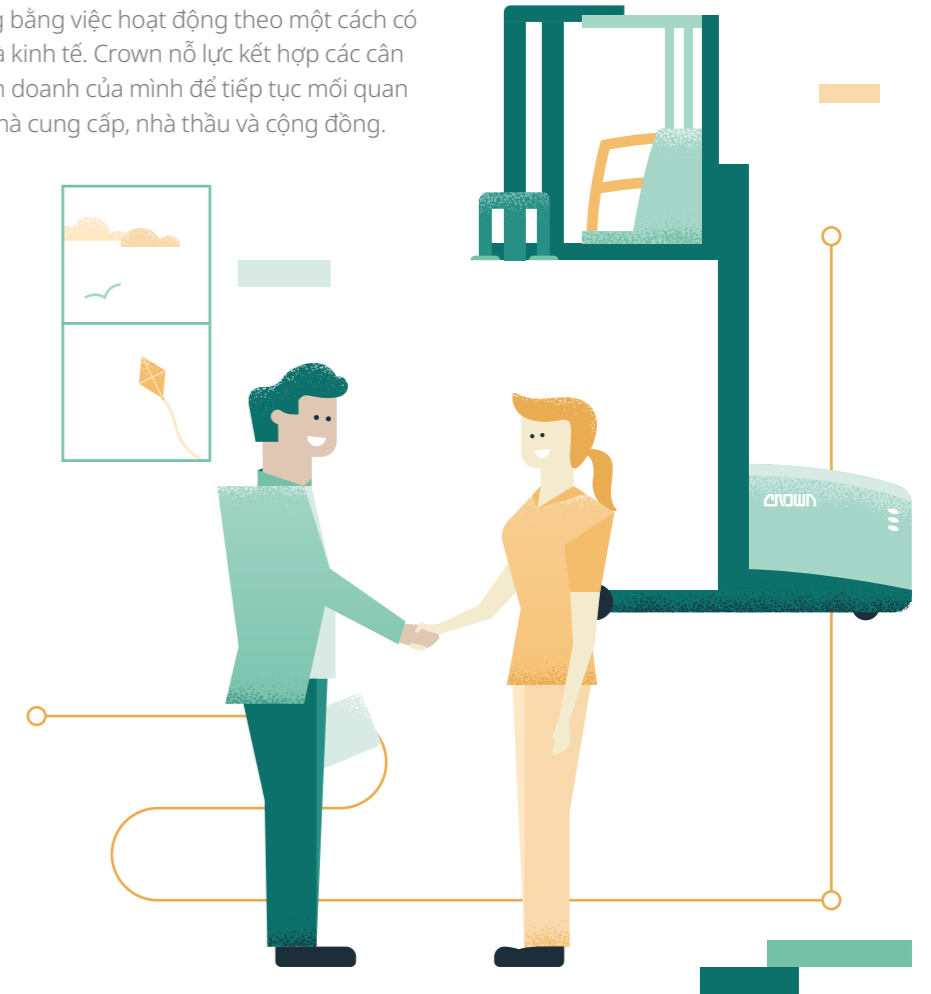
Crown ủng hộ một nơi làm việc bền vững, không có hành vi phân biệt đối xử và quấy rối, thông qua các thực hành tuyển dụng và nơi làm việc có đạo đức. Crown cam kết phát triển nhân viên, đưa ra cơ hội thăng tiến trong sự nghiệp và khuyến khích giữ cân bằng giữa công việc và cuộc sống.

Crown tận dụng công nghệ và đổi mới để phát triển các giải pháp xử lý vật liệu hàng đầu nhằm tạo ra nhiều giá trị hơn từ ít tài nguyên hơn. Công ty cam kết tối đa tổng thời gian vòng đời của từng sản phẩm, tăng thời gian vận hành, tối ưu hóa trong sử dụng vật liệu an toàn và tránh lãng phí để liên tục cải thiện lợi ích về môi trường cho khách hàng.

Crown nỗ lực hướng tới một nơi làm việc không thương tích và an toàn với môi trường thông qua một chương trình sức khỏe và an toàn thiết thực, được hỗ trợ bởi sự hợp tác của khả năng lãnh đạo, thiết kế tinh gọn, quy trình sản xuất và những nhân viên có hiểu biết và trách nhiệm.

Crown cam kết bảo vệ môi trường và thúc đẩy phòng chống ô nhiễm bằng cách tuân thủ tất cả quy định và pháp luật hiện hành đồng thời khuyến khích các nhà cung cấp, nhà thầu và khách hàng của mình làm như vậy.

Crown đánh giá và giảm thiểu tác động tới môi trường, bao gồm việc sử dụng năng lượng và nước, phát sinh và tái chế rác thải, đóng gói bền vững và vận chuyển trong các quy trình, sản phẩm và dịch vụ của mình.



Crown cam kết không ngừng cải thiện hệ thống quản lý môi trường của mình nhằm nâng cao hiệu quả về môi trường.

Chính sách bền vững của Crown được truyền đạt tới nhân viên, khách hàng và nhà thầu và được công khai trước công chúng. Chính sách này sẽ được xem xét thường xuyên để đảm bảo hiệu lực áp dụng và sự tuân thủ trên khắp Crown.

Người Liên Hệ về Bền Vững

MÔI TRƯỜNG /
Brian Duffy
Giám đốc an toàn môi trường doanh nghiệp và sản xuất

XÃ HỘI /
Randy Niekamp
Phó chủ tịch bộ phận nhân sự

Thể Hiện Tính Bền Vững

Tại Crown, tính bền vững không chỉ là một mục tiêu. Đó là một giá trị ăn sâu trong văn hóa doanh nghiệp và thể hiện mọi khía cạnh của công ty. Từ quy trình kinh doanh cho đến thiết kế sản phẩm, từ tiến bộ công nghệ đến chương trình đào tạo, Crown luôn nỗ lực để khiến công ty và thế giới trở thành một nơi tốt hơn, bền vững hơn. Các kết quả có thể đo lường là bằng chứng về hiệu quả của những sáng kiến này.

Crown đã phát triển thành một hãng hàng đầu thế giới trong ngành xử lý vật liệu, với doanh số hàng năm đạt xấp xỉ 3 tỷ USD và hơn 15.000 nhân viên trên toàn cầu. Công ty hướng đến việc lãnh đạo thông qua việc làm gương, bằng

Phát triển giải pháp và đo lường tác động của chúng là những thành tố chính trong sáng kiến bền vững của Crown.

cách ưu tiên tính bền vững, trách nhiệm quản lý môi trường và thực hành kinh doanh thông minh. Là một công ty tư nhân, những mối lo về tính bền vững được trực tiếp truyền đạt tới Chủ tịch kiêm CEO của Crown. Những thành tựu nhắc đến ở đây – thành tựu đem lại sự giàu có cho nhân viên, tăng cường sức mạnh của cộng đồng địa phương, hỗ trợ khách hàng và bảo vệ môi trường – là minh chứng cho sự tiến bộ mà Crown liên tục tạo ra. Công ty thường xuyên thông báo tiến độ của mình qua báo cáo hai năm một lần, báo cáo này được xem xét, biên tập và phê duyệt bởi lãnh đạo điều hành của Crown. Những ví dụ sau đây minh họa cho sự tiến bộ của Crown kể từ khi phát hành sổ báo cáo trước.

Thay đổi thực sự xảy ra khi ý tưởng biến thành hành động, khi kế hoạch biến thành sản phẩm và khi đề xuất trở thành giải pháp. Đây là những thời điểm có ý nghĩa khi Crown liên tục phát triển, thích nghi và mở rộng phạm vi tác động của mình trên khắp thế giới.

XÃ HỘI / Nhân Viên và Cộng Đồng của Crown

Khi nhân viên cảm thấy được coi trọng, tôn trọng và tin cậy, họ sẽ có khả năng chăm sóc cho bản thân, khách hàng và cộng đồng tốt hơn. Crown tin rằng sức khỏe và sự an toàn của mỗi một thành viên trong nhóm là điều trọng yếu đối với sự thành công của hãng và sức sống của những cộng đồng nơi hãng hoạt động. Hiện nay, triết lý lâu dài của công ty về ưu tiên phúc lợi cho nhân viên đã được các lãnh đạo công ty trên toàn cầu ghi nhận.

Tại Crown, nhân viên khỏe mạnh là nền tảng của một công ty khỏe mạnh.

Bên cạnh việc đưa ra một gói phúc lợi toàn diện nhằm đảm bảo nhân viên có những công cụ cần thiết để phát triển và lớn mạnh, Crown đã triển khai nhiều sáng kiến đầu tư khác nhau vào sức khỏe, an toàn và cộng đồng và những sáng kiến này đều chứng tỏ đã thành công. Nhân viên mới được nhận một cuốn sách hướng dẫn cho nhân viên, trong đó có nêu đầy đủ chi tiết về triết lý và các chính sách công bố nội bộ trong công ty nhằm thúc đẩy nhận thức.

Crown cũng khuyến khích giao tiếp cởi mở và mang tính xây dựng giữa nhân viên, giám sát viên và bộ phận nhân sự. Hãng có một đường dây trợ giúp độc lập, ẩn danh và bí mật hoạt động 24 giờ một ngày, 365 ngày một năm để hỗ trợ nhân viên trình báo mối quan ngại.

Văn hóa an toàn của Crown

An toàn là ưu tiên hàng đầu tại Crown. Đào tạo toàn diện và liên tục, bao gồm nâng cao nhận thức về những nguy cơ tiềm ẩn ở nơi làm việc và giáo dục nhân viên về quy trình báo cáo phù hợp, chỉ là một phần trong sáng kiến an toàn lớn hơn, có sự tham gia của mọi thành viên trong nhóm ở mọi địa điểm. Các yếu tố chính trong sự thành công của văn hóa an toàn tại Crown gồm:

- Sự tham gia và trao quyền cho nhân viên
- Sự ủng hộ của ban quản lý
- Sự tập trung vào cả an toàn có điều kiện và dựa trên hành vi

Sự tham gia của nhân viên là nguồn lực cho những cải thiện về sức khỏe và an toàn

Các cơ sở của Crown đã thành lập được đội ngũ phụ trách sức khỏe và an toàn môi trường để giúp nhân viên có khả năng tự chịu trách nhiệm về vấn đề cải thiện sức khỏe và an toàn. Trên phạm vi toàn cầu, tỷ lệ tham gia trong nhóm đạt đến 77 phần trăm. Tùy vào nhu cầu tại địa phương mà các nhóm có thể chú trọng tới việc:

- Huấn luyện
- Đặc tính công thái học
- Quy trình khóa/gắn thẻ
- Ứng phó khẩn cấp
- An toàn và sức khỏe dựa trên hành vi

Một triệu giờ công không có thương tích hay ốm đau

Một ví dụ nổi bật về cống hiến của Crown cho vấn đề an toàn chính là cơ sở sản xuất của hãng ở Kinston, NC. Mới đây, nhân viên tại cơ sở này đã đạt được mục tiêu một triệu giờ công không có thương tích hay ốm đau. Tỷ lệ xảy ra sự cố thấp hơn 50 phần trăm so với mức tiêu chuẩn

trong ngành theo phân loại, nhờ vậy mà hãng đã được nhận làm thành viên của Chương trình công nhận thành tích an toàn và sức khỏe (SHARP) của Cơ quan quản lý an toàn và sức khỏe nghề nghiệp (OSHA). Nhân viên của Crown tại cơ sở này đã được Bộ lao động Bắc Carolina công nhận về thành tích an toàn trong tám năm liên tiếp.

Chương trình Health Challenge (Thách thức sức khỏe) truyền cảm hứng rèn luyện

Đối với nhân viên của Crown, chương trình thường niên Health Challenge của Crown cho phép nhân viên thực hiện hành động và thấy kết quả. Các nhân viên tập hợp thành nhóm tham gia một cuộc thi thân thiện kéo dài 10 tuần để truyền cảm hứng cho sức khỏe và rèn luyện trong khắp tổ chức. Trong chương trình Health Challenge gần đây nhất:

- Đã có gần 600 nhân viên tham gia
- Đại diện của 30 địa điểm của Crown trên khắp Hoa Kỳ
- Ghi nhận hơn 1 triệu phút rèn luyện
- Giảm hơn 2.500 kg

Ngoài Health Challenge, Crown còn có các đợt khám sàng lọc sức khỏe và chủng ngừa, cung cấp hướng dẫn tự chăm sóc, sáng kiến trung tâm rèn luyện sức khỏe, một Chương trình hỗ trợ nhân viên và các phúc lợi bảo hiểm sức khỏe cùng nhiều chương trình khác để khuyến khích nhân viên ưu tiên sức khỏe và hạnh phúc của mình, cả ở nhà và nơi làm việc.

XÃ HỘI / Nhân Viên và Cộng Đồng của Crown

Triết lý an toàn dựa trên giá trị

Crown Australia giành được Giải thưởng hệ thống quản lý sức khỏe và an toàn tốt nhất tại nơi làm việc (Khu vực tư nhân) từ WorkCover New South Wales SafeWork như sự ghi nhận dành cho các chương trình an toàn nổi bật của hãng.

Triết lý an toàn của Crown bao hàm một cách kiểm soát sức khỏe và an toàn tại nơi làm việc có thể thực hiện và lặp lại được, cách thức này không chỉ tập trung vào việc tuân thủ pháp luật, mà còn mở rộng sang quá trình học tập dựa trên giá trị, ở đó nhân viên được thỏa sức phát triển.

Độ an toàn tại nơi làm việc vượt mức trung bình trong ngành

Trong năm năm qua, Crown luôn duy trì sự an toàn hiệu quả trên mức trung bình trong ngành sản xuất xe nâng toàn cầu ở cả hai tiêu chí là Tổng tỷ lệ xảy ra sự cố ghi nhận được và Tỷ lệ xảy ra sự cố mất ngày công. Với việc nắm bắt các sáng kiến sức khỏe và an toàn của công ty, nhân viên của Crown đang nỗ lực cắt giảm lượng thời gian bị mất và tỷ lệ thương tích về mức thấp kỷ lục. Nhân viên được an toàn và một lực lượng lao động năng suất là kết quả lợi cả đôi bên cho các cam kết bền vững của Crown.

Cơ sở của Crown giảm tỷ lệ thương tích đến 20 phần trăm

Những cải thiện an toàn thiết thực và lâu dài kêu gọi toàn thể lực lượng lao động phải tham gia, tập trung theo dõi các hành vi và điều kiện tại nơi làm việc, tinh thần làm việc nhóm thực sự và lo lắng tới việc cải thiện sức khỏe của nhân viên. Một sơ sở sản xuất của Crown ở thị trấn Bavarian thuộc Roding, Đức, đã triển khai một sáng kiến an toàn bao gồm tất cả những yếu tố này.

Thông qua sáng kiến, đã có 35 nhóm, mỗi nhóm gồm ba nhân viên, dành thời gian tới thăm, quan sát và tìm hiểu về hành vi, thói quen và thực hành công việc của nhân viên, cả tích cực và tiêu cực, trên mọi lĩnh vực vận hành. Tổng kết lại, sáng kiến đã thu được kết quả:

- Hơn 400 buổi học về rủi ro được thực hiện
- 1.700 nhận xét phản hồi tích cực
- 450 biện pháp cải thiện được hoàn thành

Kết hợp với các biện pháp khác, chương trình này đã tạo động lực thay đổi về công thái giúp cải thiện sức khỏe và giảm rủi ro. Chương trình cũng giảm tỷ lệ thương tích của cơ sở đến 20 phần trăm.

Nhân viên của Crown đang cắt giảm thời gian bị mất và tỷ lệ thương tích xuống mức thấp kỷ lục.

Buổi định hướng nhân viên mới giúp đặt nền móng cho thành công

Đầu tư vào nhân viên qua nhiều chương trình đào tạo chỉ là một cách mà Crown thể hiện cam kết vì sức khỏe, sự an toàn và mục tiêu lâu dài của mỗi người. Trung tâm đào tạo sản xuất của Crown thể

hiện cam kết này bằng cách tổ chức đào tạo tận tay cho nhân viên mới – tùy chỉnh theo kỹ năng và nhu cầu của họ – trước khi họ bắt đầu vào làm tại Crown.

Nhân viên mới sẽ trải qua một chương trình Quick Start (Bắt đầu nhanh), ở đó họ có thể nhận được chứng nhận cho các công việc cụ thể như hàn và gia công. Tại trung tâm, nhân viên học được kỹ năng trong quá trình sản xuất và vận hành xe nâng, từ đó họ có thể chuyển tiếp dễ dàng sang làm việc tại một trong các cơ sở sản xuất thực tế của Crown. Sau đó, nhân viên mới được ghép với một người huấn luyện về an toàn trong sáu tháng. Người huấn luyện trả lời câu hỏi và đưa ra minh họa và giải thích về môi trường làm việc.

Quá trình phát triển nhân viên liên tục giúp tạo ra một lực lượng lao động bền vững

Chương trình phát triển nhân viên thiết thực đóng vai trò then chốt trong việc thu hút và giữ chân nhân viên dài hạn. Thông qua Trung tâm giáo dục của Crown, nhân viên có thể tham gia vào hơn 150 khóa học đang diễn ra. Có các tùy chọn về chủ đề khóa học như:

- Lịch sử/văn hóa của Crown
- Thư tín, văn bản trong kinh doanh
- Nhảy bèn về tài chính
- Năng suất cá nhân
- Đào tạo về sản phẩm
- Đào tạo kỹ thuật viên bảo dưỡng
- Giao tiếp lãnh đạo
- Và nhiều chủ đề khác

Việc phát triển nhân viên cũng bao gồm đối thoại với lãnh đạo doanh nghiệp về thể mạnh cá nhân, khát vọng sự nghiệp và mục tiêu phát triển chuyên nghiệp của từng nhân viên. Nỗ lực để đảm bảo đúng người, đúng việc là trọng tâm thường trực tại Crown. Điều này giúp tạo nên một lực lượng lao động bền vững.

Có hơn 1.100 nhân viên ở Hoa Kỳ đã đạt được cột mốc nghề nghiệp

Gần đây, đã có gần 100 nhân viên trong công ty được ghi nhận thâm niên 25 năm phục vụ cho công ty. Với việc đạt được cột mốc thể hiện lòng trung thành và thâm niên làm việc cho công ty, những người này đã gia nhập vào nhóm mở rộng gồm hơn 1.100 nhân viên cống hiến của Crown.

Quan hệ đối tác với cộng đồng hình thành mối liên kết bền lâu

Việc tham gia các cộng đồng địa phương là một cách nữa để Crown tạo dựng sự ủng hộ lẫn nhau và quan hệ đối tác dài lâu với các tổ chức khác ở nơi hãng hoạt động. Giáo dục và huấn luyện giới trẻ là việc có ý nghĩa đặc biệt đối với Crown và tương lai của hãng. Phần sau chỉ là một vài ví dụ về cách Crown gắn kết với cộng tác giáo dục giới trẻ trong cộng đồng:

- Crown thường xuyên mời học sinh, sinh viên từ các trường ở địa phương tới trực tiếp tìm hiểu về tầm quan trọng của việc giáo dục Khoa học, công nghệ, kỹ thuật và toán học (STEM) trong ngành sản xuất. Học sinh, sinh viên tham quan các cơ sở sản xuất của Crown trong khi nhân viên chia sẻ niềm đam mê trong công việc với họ
- Crown hợp tác với Lincoln Electric để tổ chức sự kiện thường niên Virtual

Welding Challenge (Thách thức hàn ảo) lần thứ năm. Tại sự kiện, đã có hơn 100 học sinh, sinh viên tìm hiểu về nghề hàn. Khách tới dự đã tham quan cơ sở của hãng, được tự mình lập trình một con rô-bốt hàn và sử dụng công nghệ thực tế ảo để mô phỏng trải nghiệm hàn thực tế.

- Cơ sở ở New Castle, IN của Crown đã tặng một máy tính đào tạo Điều khiển số bằng máy tính (CNC) cho Trung tâm sự nghiệp New Castle để hỗ trợ việc giáo dục trong chương trình Đào tạo nghề máy của trung tâm
- Một trong những chương trình đáng chú ý của Crown đó là việc hợp tác với khóa học Thiết kế vì môi trường của một trường đại học ở địa phương để khuyến khích tư duy bền vững trong quy trình thiết kế. Nhân viên giới thiệu học sinh, sinh viên đến với phân tích vòng đời bằng cách sử dụng các linh phụ kiện của xe nâng và chia sẻ kinh nghiệm bền vững của Crown qua các chuyến tham quan cơ sở và tham gia thảo luận
- Crown là một nhà tuyển dụng công bằng và cam kết theo các thực hành tuyển dụng có đạo đức. Crown Mexico đã hai lần dành được Giải thưởng nhà tuyển dụng toàn diện của tiểu bang Queretaro

Chương trình hợp tác đầu tư vào tương lai

Để thúc đẩy tính bền vững lâu dài của Crown, đầu tư vào lực lượng lao động tương lai là một việc làm có ý nghĩa. Đó là lý do tại sao Crown cung cấp nhiều cơ hội hợp tác giáo dục và học việc và vị trí thực tập sinh để giúp sinh viên đại học cao đẳng được tiếp cận trải nghiệm làm việc thực tế ngay khi còn đang ngồi trên ghế nhà trường. Trong năm ngoái, Crown đã đón tiếp lượng sinh viên hợp tác nhiều hơn bao

Chương trình hợp tác phát triển nhanh của Crown tập trung đầu tư vào lực lượng lao động trong tương lai và tính bền vững trong dài hạn.

giờ hết với tỷ lệ tham gia tăng nhanh, đạt gấp hơn mười lần so với trong vòng năm năm qua. Sinh viên đến từ nhiều trường đại học cao đẳng khác nhau để học hỏi kiến thức thực hành trong lĩnh vực sản xuất, kỹ thuật, thiết kế, kinh doanh và an toàn nhằm chuẩn bị cho thị trường việc làm cạnh tranh ngày nay.

Gìn giữ lịch sử cộng đồng

Crown cam kết vì lợi ích của các cộng đồng của mình. Khi một trận hỏa hoạn phá hủy đồ đạc bên trong nhà hát lịch sử Boesel Opera House (xây dựng năm 1895) ở New Bremen, OH, Crown đã cử nhân viên của mình xây dựng lại tòa nhà. Sau khi khôi phục lại hầu hết phần khung ngoại thất, các mái dầm trần và nhiều nội thất bên trong nhiều nhất có thể, Crown đã bảo tồn được vẻ đẹp và ý nghĩa lịch sử của tòa nhà ban đầu, đồng thời bổ sung các tính năng tiết kiệm năng lượng và công nghệ thông minh để khiến tòa nhà trở nên bền vững hơn nữa trong nhiều thế hệ tới.

MÔI TRƯỜNG / Cơ Sở Vật Chất và Quy Trình của Crown

Cam kết có trách nhiệm quản lý môi trường luôn là một phần không tách rời trong triết lý kinh doanh của Crown. Nhân viên của Crown hiểu rằng họ có trách nhiệm và cơ hội đóng góp vào sức khỏe và sự thịnh vượng của các thế hệ tương lai. Đó đều là một phần trong trách nhiệm xã hội của doanh nghiệp tốt.

Từ các văn phòng doanh nghiệp đến các nhà máy sản xuất của Crown, hàng ngày Crown vẫn đưa ra những quyết định quan trọng giúp giảm thiểu ô nhiễm môi trường. Giảm rác thải và tái chế là nhiệm vụ được coi trọng tại tất cả cơ sở của Crown. Ví dụ, Crown thúc đẩy việc tái sử dụng và tái chế thép, nhựa, bột giấy, giấy, bia các-tông, dầu và pin trên quy mô toàn cầu. Công ty tiếp tục đạt được bước tiến thông qua nỗ lực:

- Tăng hiệu suất năng lượng
- Quy trình kinh doanh tinh gọn và tích hợp theo chiều dọc
- Tiêu thụ tài nguyên một cách thông minh
- Loại bỏ rác thải
- Nỗ lực tái chế toàn diện

Sản xuất tích hợp theo chiều dọc là một lĩnh vực kinh doanh thông minh

Kết quả mà Crown đạt được thường định hình cho các xu hướng kinh doanh trong nước. Một nguyên nhân chính là nhờ chiến lược tích hợp theo chiều dọc độc đáo. Crown đã tích hợp theo chiều dọc trong 19 cơ sở sản xuất toàn cầu. Crown vừa thiết kế, vừa sản xuất tới 85 phần trăm số linh phụ kiện được sử dụng trong xe tải, bao gồm động cơ điện, thiết bị truyền động, thân van, trụ, xi-lanh, chạc, bệ và nhiều hơn nữa. Không như các nhà sản xuất khác phải đi tìm nguồn cung ứng cho linh phụ kiện của mình, chuỗi cung ứng tích hợp theo chiều dọc của Crown giúp cải thiện việc kiểm soát chất lượng và điều phối chuỗi cung ứng.

Tích hợp theo chiều dọc hợp nhất mọi khía cạnh trong quá trình sản xuất của Crown để hướng tới mục đích chung là tạo ra sản phẩm xử lý nguyên vật liệu ưu việt cho khách hàng của mình. Một số lợi ích từ tích hợp theo chiều dọc bao gồm:

- Vận chuyển ít nguyên vật liệu hơn nên lượng phát thải khí nhà kính ít hơn

- Thực hành môi trường bền vững giúp giảm thiểu rác thải, kiểm soát chi phí và tăng hiệu suất
- Biện pháp kiểm soát giúp bảo đảm điều kiện làm việc an toàn cho môi trường và đáp ứng các yêu cầu của pháp luật–đạt mức tuân thủ mà các nhà sản xuất khác tìm nguồn cung ứng khó lòng có được
- Tiêu chuẩn sản xuất toàn cầu nhất quán cho mọi loại xe nâng và linh phụ kiện sản xuất ra
- Tái sử dụng, tái chế và giảm thiểu hóa chất nguy hiểm

Sản xuất tích hợp theo chiều dọc cho phép Crown quản lý diện tích nhà kho của công ty bằng cách chỉ sản xuất những linh phụ kiện cần thiết – kết quả là phụ kiện tồn kho thấp. Phương pháp này cũng cho phép công ty phát triển và liên tục cải thiện các quy trình sản xuất chuẩn hóa trên toàn cầu và tạo sự linh hoạt và tự do sáng tạo, giúp mang lại giá trị cho khách hàng theo cách mới, như có thể thấy trong nhiều đặc tính trên các dòng xe nâng của Crown. Phương pháp này mang lại khả năng kiểm soát và nhất quán, đưa chất lượng và tăng độ tin cậy cho khách hàng.

Cơ sở Crown lần thứ ba dành được giải thưởng vinh danh cao nhất từ Ohio EPA

Crown trở thành đơn vị ba lần được nhận giải vàng trong chương trình Khuyến khích vượt trội về môi trường (E3) của Cơ quan bảo vệ môi trường Ohio. Giải thưởng ghi nhận nỗ lực quản lý môi trường xuất sắc tại các cơ sở sản xuất của Crown. Trước đó, các cơ sở lắp ráp động cơ điện, khuôn đúc phun và cấu kiện điện tử của Crown đã nhận được giải thưởng này.

Chương trình E3 ghi nhận những doanh nghiệp ở Ohio có hoạt động có lợi cho môi trường. Giải thưởng công nhận những tổ chức đáp ứng vượt mức nghĩa vụ theo luật định và cam kết với chiến lược dài hạn về giảm thiểu rác thải, giảm khí thải và cải thiện hiệu quả về môi trường. Nhiều nhân viên tại các cơ sở dành được giải thưởng của Crown là thành viên của một nhóm liên ngành với nhiệm vụ hỗ trợ và nâng cao hệ thống quản lý môi trường và các nỗ lực bền vững của nhà máy. Cống hiến của họ giúp phát triển mục tiêu và làm nền tảng cho chiến lược xoay quanh việc giảm thiểu tác động môi trường của cơ sở.

Có nhiều sáng kiến cải thiện do nhân viên đề xuất đã giúp hãng dành được giải thưởng chương trình E3 của EPA. Trong đó phải kể đến:

- Thay thế hệ thống vệ sinh sử dụng

dung môi bằng một hệ thống vòng lặp khép kín dùng hơi nước, loại bỏ việc sử dụng hóa chất và tạo ra một môi trường làm việc an toàn hơn, đồng thời sử dụng và tái sử dụng nước một cách có trách nhiệm

- Thay thế hệ thống HVAC gốc bằng các thiết bị HVAC mới, tiết kiệm năng lượng và một hệ thống lọc và kiểm soát độ ẩm mới
- Lắp đặt các phụ kiện chiếu sáng T-5 tiết kiệm năng lượng trong khắp tòa nhà, giúp giảm mức tiêu hao năng lượng đi hơn 48.000 kW giờ mỗi năm
- Giảm lượng giấy thải đi 80 phần trăm thông qua nhiều chương trình khác nhau
- Đạt được chứng nhận không chôn lấp rác
- Tuân thủ ISO 14001

Một cơ sở khác của Crown đạt được chứng nhận không chôn lấp rác

Nhà máy sản xuất dây đai an toàn của Crown đã đạt được chứng nhận không chôn lấp rác và trở thành cơ sở thứ năm của Crown làm được điều này. Nhà máy này cũng được chứng nhận tuân thủ ISO 14001.

Để đạt được mốc này, đội ngũ nhân viên đã đánh giá hoạt động của cơ sở xem có cơ hội giảm thiểu rác thải không, bao gồm tái sử dụng cuộn dây và bình đựng cần thiết để sản xuất và lắp ráp dây đai an toàn. Phần rác thải còn lại được gửi tới một cơ sở tái chế rác thải thành năng lượng. Hiện tại, mỗi năm, cơ sở này của Crown di dời hơn 14 tấn rác thải khỏi các bãi chôn.

Các cơ sở tại châu Âu đã cập nhật để có hiệu suất năng lượng

Một trong các cơ sở sản xuất của Crown ở Roding, Đức đã lắp đặt loại đèn LED mới với các khu vực có thể lập trình và tự động giảm độ sáng để giảm mức sử dụng điện. Quy trình vận chuyển linh phụ kiện giữa cơ sở này và một cơ sở khác ở Roding cũng được nâng cấp. Bao bì có thể thu hồi dùng lại, được thiết kế và chế tạo trong nhà, được sử dụng để giảm rác thải khi bổ sung linh phụ kiện sản xuất.

Ở Bỉ, tất cả các xe tải dịch vụ mới hiện đều được trang bị một hệ thống chuyển đổi nitơ oxit có hại trong khí thải phương tiện chạy diesel thành nitơ và hơi nước vô hại. Hệ thống giảm đáng kể tình trạng ô nhiễm không khí gây khói mù ở các trung tâm đô thị và giúp cải thiện chất lượng không khí.

Nhiều cơ sở của Crown đã đạt được chứng nhận không chôn lấp rác.

Crown đã chia sẻ sự thành công trong quá trình sản xuất tinh gọn và những thực hành tốt nhất tại hội nghị thượng đỉnh về Xuất sắc trong lãnh đạo của Trường đại học tiểu bang Ohio, trong đó có một chuyến tham quan các cơ sở của Crown.

Hợp nhất và bảo tồn giúp cải thiện hiệu suất

Ở Tô Châu, Trung Quốc, Crown đã thực hiện nhiều cải tiến tinh gọn trong quy trình hàn và gia công, giúp giảm thời gian di chuyển của xe nâng trong cơ sở đi 178 km/năm và tiết kiệm 40 m² không gian. Nỗ lực này cũng đã cải thiện dòng linh kiện, chất lượng linh kiện cũng như tính công thái cho người vận hành, khiến các quy trình trở nên hiệu quả hơn. Crown Tô Châu cũng đã giảm mức sử

dụng nước trong sản xuất nhờ cải tiến hệ thống máy rửa. Công tơ nước được lắp đặt giúp kiểm soát tốt hơn tốc độ dòng nước rửa. Kết quả là mức sử dụng nước giảm được 70 phần trăm, tiết kiệm gần 7,2 triệu lít nước mỗi năm. Ngoài ra, phân nửa lượng nước còn lại dùng trong hệ thống (xấp xỉ 1,5 triệu lít) nay đã được tái sử dụng.

Crown Australia đã hợp nhất bảy tòa nhà riêng biệt thành một trụ sở tập trung để tạo điều kiện thuận lợi cho nhân viên, khách hàng và môi trường. Cơ sở trên khuôn viên 26.000 m² tạo thêm cơ hội cho nhân viên giao tiếp trực tiếp với nhau và được bố trí ở vị trí thuận tiện, bên cạnh một trạm giao thông lớn, giúp nhân viên di chuyển một cách dễ dàng, bền vững. Các trụ sở trong khu vực sở hữu nhiều đặc điểm thân thiện với sinh thái như:

- Thảm làm bằng sợi tái chế
- Bôi mờ tất cả cửa sổ để giúp điều tiết nhiệt độ trong nhà
- Đèn LED tiết kiệm năng lượng
- Điều khiển đèn sáng bằng công nghệ hiện đại, hệ thống điện thoại và hội thảo video

Giải thưởng và sự công nhận cho tính bền vững trên toàn cầu

Crown đã được công nhận về thực hành kinh doanh thông minh với hơn 20 giải thưởng bền vững từ rất nhiều tạp chí trong ngành, hiệp hội nghề và các tổ chức chuyên nghiệp, tổ chức chính phủ và tổ chức môi trường như National Pollution Prevention Roundtable. Giải thưởng môi trường và năng lượng sạch mà Crown nhận được ở Queretero, Mexico, chỉ là một ví dụ.

Crown tiết kiệm gần 7,2 triệu lít nước mỗi năm tại cơ sở của mình ở Suzhou, Trung Quốc, nhờ các cải tiến về hệ thống máy rửa.

Bằng cách thiết kế sản phẩm hoạt động một cách tối ưu vì khách hàng, Crown triển những nỗ lực bền vững này tại hàng nghìn công ty trên khắp thế giới. Mục tiêu là cung cấp cho khách hàng những sản phẩm vận hành với hiệu suất tối đa, đồng thời giảm thiểu rác thải, tăng cường tác động bền vững của Crown như một phần tự nhiên trong hoạt động của khách hàng. Crown thiết kế xe nâng bằng các vật liệu bền lâu, có thể tái chế. Ngược lại, mỗi một khách hàng có thể giảm lượng rác thải và khí thải trong suốt vòng đời của xe nâng.

Tuổi thọ lâu dài của sản phẩm giúp Crown ít phải thay thế hơn, qua đó tiết kiệm tài nguyên cho hãng. Công nghệ đổi mới cho phép tiết kiệm năng lượng, chẩn đoán và sử dụng phương tiện, tiết kiệm các tài nguyên quý giá và góp phần vào hoạt động hiệu quả hơn.

Sản phẩm được thiết kế cho tuổi thọ lâu

Thông qua phân tích vòng đời, Crown đánh giá tác động tới sinh thái và sức khỏe con người từ sản phẩm và quy trình của mình qua thời gian. Việc này giúp Crown hiểu và cải thiện hiệu quả môi trường của sản phẩm công ty trong suốt vòng đời.

Tái sản xuất và tái chế xe nâng là một phần trong cam kết doanh nghiệp bền vững của Crown. Xe nâng của Crown có thể được tái chế đến 99%, nhiều chiếc được sử dụng lại thông qua các chương trình tái sản xuất và tân trang của công ty trên toàn cầu.

Sản phẩm đổi mới có tác động bền vững

Là một trong những công ty xử lý vật liệu lớn nhất thế giới, Crown làm việc không ngừng nghỉ để mang đến các mẫu xe nâng chất lượng cao, tiết kiệm năng lượng, sử dụng ít linh phụ kiện hơn, cần ít bảo trì hơn và phát sinh ít rác thải hơn, trong khi vẫn nâng cao trải nghiệm của khách hàng nhờ tuổi thọ sử dụng lâu hơn. Một số đặc tính đổi mới tác động tới hiệu suất vận hành và tính bền vững bao gồm:

Giải pháp Kiểm soát hệ thống toàn diện Access 1 2 3™ của Crown cho phép mỗi khách hàng cấu hình tinh chỉnh hiệu năng cho từng xe nâng để đạt được sự cân bằng phù hợp giữa tiết kiệm năng lượng và hiệu quả.

Tùy chọn Xpress Lower™ trên dòng RM 6000 Series của Crown tăng gấp đôi tốc độ hạ thấp truyền thống, tiết kiệm thời gian và tăng năng suất thêm đến 13 phần trăm, tăng số lượt di chuyển khay xếp.

Bánh xe thay nhanh cho phép kỹ thuật viên chỉ mất 2,5 phút để thay bánh so với 30-40 phút trong trường hợp thay bánh truyền thống, giúp tăng đáng kể thời gian vận hành của xe nâng.

Hệ thống phanh e-GEN™ độc quyền của Crown mang lại khả năng phanh không ma sát đáng tin cậy, giúp loại bỏ nhu cầu bảo trì định kỳ và hồi năng lượng lại cho bình điện.

Công nghệ QuickPick™ Remote tăng năng suất nhặt hàng bằng cách tiết kiệm tới năm giây mỗi lượt, giảm tình trạng nhức mỏi cho người vận hành và thúc đẩy an toàn.

Giải pháp MonoLift™ Mast của Crown mang đến loại cột trụ chắc chắn hơn, dung tích vượt trội và tầm với cao hơn, cho phép lưu trữ nhiều sản phẩm hơn trong một không gian nhỏ hơn.

Hệ thống kiểm soát lực kéo chống trượt OnTrac™ độc quyền của Crown cho phép rút ngắn khoảng cách dừng và kéo dài tuổi thọ lốp. Hệ thống này cũng làm giảm đáng kể độ xoáy lốp khi tăng tốc, gắng sức và phanh và cho hiệu suất tối ưu, ngay cả trên các bề mặt ẩm ướt, trơn bóng hoặc bụi bẩn.

Nền tảng FlexRide™ giảm tình trạng nhức mỏi cho người vận hành bằng một hệ thống treo điều chỉnh được theo cân nặng, giúp bảo vệ người vận hành khỏi va đập và rung cao hơn gấp ba lần so với loại xe nâng điển hình.

Tay cầm X10™ có thiết kế báng cầm tay công thái và bánh lật kép, giúp tránh được những tư thế vận khó chịu, đơn giản thao tác lái xe và cải thiện mức độ thoải mái.

Bộ sạc bình điện công nghiệp Cao tần V-Force™ của Crown được thiết kế để tăng hiệu suất vận hành thêm 93 phần trăm so với bộ sạc Ferro và Silicon Controlled Rectifier (SCR) truyền thống, kết quả giúp tiết kiệm năng lượng tới 38 phần trăm.

Chỉ Số GRI của Crown

Báo cáo này chứa Thông tin tiêu chuẩn từ Hướng dẫn báo cáo bền vững GRI.
Các chỉ số màu xám thể hiện thông tin đầy đủ. Các chỉ số màu xanh lục thể hiện thông tin một phần.

Hạng mục	Chỉ số	Tham khảo
Chiến lược và phân tích	1	Trang 2
Hồ sơ tổ chức	3, 4, 5, 6, 8	crown.com, xem phần “Công Ty của Chúng Tôi”
	7, 9	Trang 8
	12	Trang 5, 15
Hồ sơ báo cáo	28, 29, 30, 31, 32	Trang 7, 8, 16
Quản trị	34	crown.com, xem phần “Công Ty của Chúng Tôi”
	48, 49	Trang 8
Đạo đức và liêm chính	56	Trang 4, 7, 9
	58	Trang 9
Kinh tế	EC7	Trang 11
Môi trường	EN6	Trang 12
	EN7	Trang 15; crown.com, xem phần “Bình Điện/Bộ Sạc V-Force”
	EN10	Trang 13
	EN27	Trang 14, 15; crown.com, xem phần “Sản Phẩm” và “Giải Pháp”
Xã hội	LA2	crown.com, xem phần “Tại Sao Lại Là Crown”
	LA5	Trang 9
	LA10, LA11	Trang 10
	LA4, HR10	Trang 5
	PR1	Trang 6



Tập đoàn Crown Equipment
New Bremen, Ohio 45869 USA
ĐT 419-629-2311
Fax 419-629-3796
crown.com

Do Crown liên tục hoàn thiện sản phẩm của mình nên các thông số có thể thay đổi mà không có thông báo.

Crown, logo của Crown logo, màu be, Momentum Mark, Access 1 2 3, eGEN Braking, FlexSeat, InfoLink, Integrity Parts và Service System, Intrinsic Stability System, Work Assist và logo ecologic là các nhãn hiệu thương mại của Tập đoàn Crown Equipment ở Hoa Kỳ và các quốc gia khác.

Bản quyền 2018 Tập đoàn Crown Equipment
SF18494-42 Bản sửa đổi 18-07
Được in ở Hoa Kỳ.